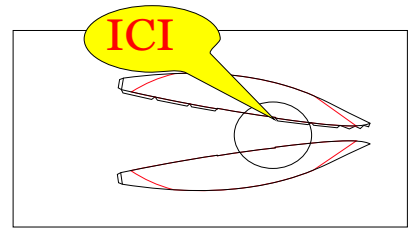




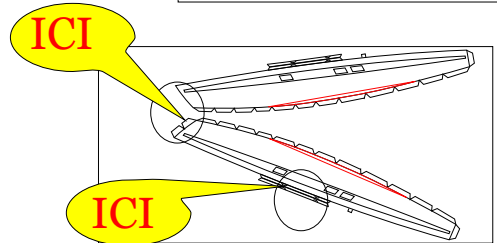
J'ai fait cette maquette à partir de quelques croquis pour saluer l'architecte Philippe Harlé.
Je la dédie à tous ceux qui ont le blues quand ils ne naviguent pas.

Montage de la coque:

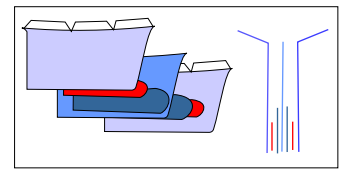
-1- Découpez & assemblez ces deux pièces en commençant par coller à partir de l'avant de l'emplacement du lest et allez vers l'avant qui est la zone la plus difficile, car il faut bien positionner les traits pour donner la forme de l'étrave.



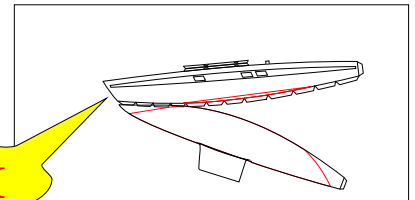
-2- Découpez ces pièces mais n'assemblez que l'étrave en lui donnant sa forme. N'oubliez pas de plier et coller les fargues.



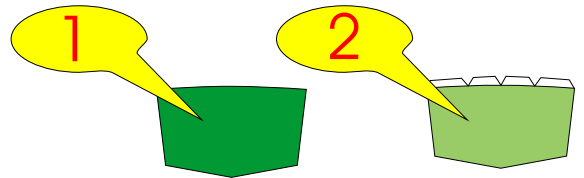
-3- Découpez les pièces du lest et assemblez-les.



-4- Assemblez le lest et le fond de la coque.



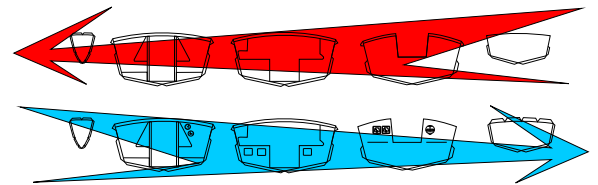
-5- Maintenant assemblez le fond de la coque avec les cotés en commençant par l'avant et que d'un seul coté à la fois. Les deux parois étant collées le plus dur est passé!



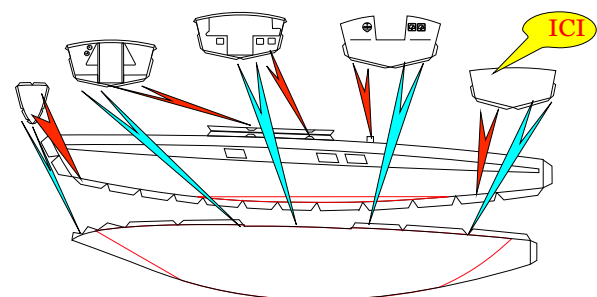
-6- Terminez en fixant le tableau arrière. D'abord la pièce 1 pour l'extérieur ensuite la pièce 2 à l'intérieur en la plaquant le plus possible sur la jointure du fond, cette pièce servant d'appui pour le pont arrière!

Montage des cloisons:

-1- Commençons par coller les deux faces des différentes cloisons. Une fois collées les cloisons peuvent être ajourées pour faire plus vrai, on aura une vue intérieure à partir de la descente! Pour les cloisons il y a une face avant et une face arrière.



-2- Pose des cloisons comme sur le schéma en faisant attention aux repères. Plaquez bien les languettes de collage sur la coque pour avoir un bel aspect final. Pour cette opération il est préférable de commencer par l'arrière





Muscadet

Notice de montage de la maquette papier du Muscadet

-2a- Bien positionner la cloison arrière avec le pont arrière, une fois assemblés, collez en positionnant bien sur l'arrière du bateau.

-2b- A partir de ce moment, collez le cockpit sur la cloison figurant la descente puis collez cet ensemble.

-3b- Collez les autres éléments pour terminer avec la petite cloison de la pointe avant.

Pose du pont:

-2- Pour poser les différentes parties du pont, il faut commencer par poser les renforts. Les renforts triangulaires se posent dans l'angle formé par la cloison et la coque, le petit téton pourra être supprimé maintenant car il ne sert que de repère. Les renforts trapézoïdaux se posent sur la cloison avant, l'encoche des languettes de collage laissant le passage à la cloison.

-3- Vous pouvez maintenant poser le pont principal et en dernier le pont avant.

Montage du Ber & du safran:

-1- Avec tout ce que vous avez fait, des explications sont elles nécessaires?

-2- Pour le safran les deux petites pièces rectangulaires font office de ferrure

Pour les voiles et le mat, je laisse cela pour les plus courageux.

Bien amicalement votre.



Charles
* SCATHACH*

Muscadet 422
Membre de l'APM

Planche faite à partir de croquis.
Les plans originaux sont disponibles chez:

Madame Claude Harlé
La Maison Blanche
9, Rue de la Tour Carrée
17000 - la Rochelle -

